

Specification

كٲب الاسٲعمال

GP-80220XX

THERMAL RECEIPT PRINTER

طابعة سندات حرارية



Gainscha Cyber photoelectricity Co.,Ltd

www.gainscha.com.cn

Safety Notice

- * Don't touch the Head of printer with anything.
- * Don't touch the cutter blade.
- * Don't bend the power cord excessively or place any heavy objects onto it.
- * Don't use the printer when it is out of order. This can cause a fire or and electrocution.
- * Only use the power cord excessively or place any heavy objects onto it.
- * When connecting or disconnecting the plug, always hold the plug-not the cord.
- * Keep the desiccant out of children's reach.
- * Use only approved accessories and do not try to disassemble, repair or remodel it for yourself.
- * Install the printer on the stable surface. Choose firm, level surface where avoid vibration.
- * Don't let water or other foreign objects in the printer.
- * Don't connect a telephone line into the peripheral drive connector.
- * We recommend that you unplug the printer from the power outlet if no use it for long periods.

Available fields

- * Print POS system Receipts
- * Print EFT POS system Receipts
- * Print Gym, Post, hospital, civil aviation system Receipts
- * Print Inquiry, Service system Receipts
- * Print Instrument test Receipts
- * Print Tax, Tab Receipts

Main Features

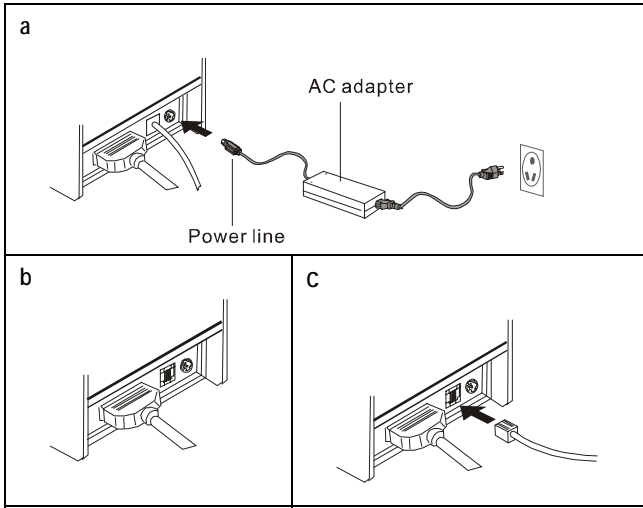
- * Command protocol is based on ESC/POS standard
- * Low-noise thermal printing.
- * Various Layouts are possible by using page mode.
- * Repeated operation and copy printing are possible.
- * Character font size optional.
- * Easy paper-roll installation.
- * Easy paper jam clearance.
- * Easy maintenance for tasks such as head cleaning.
- * Built-in interface provides control capability for cash drawer

Technique Spec.

| | |
|----------------------|--|
| Print method | Thermal line printing |
| Print speed | 220mm/ sec. |
| Paper width | 79.5 ± 0.5mm |
| Print columns | 576dots/line |
| Character | ANK Character: Font A: 12*24dots Font B: 9*17dots Simplify/Traditional: 24*24 dots |
| Print command | Compatible with ESC/POS |
| Interface | Parallel/Serial (RS232C)/USB/ Wireless/Ethernet |
| Barcode mode | UPC-A/UC-E/JAN13(EAN13)/JAN8(EAN8)/CODE39/ CODABAR/CODE93/CODE128 |
| Reliability print | 100 kilometers |
| Paper thickness | 0.06-0.08mm |
| Adaptor power input | AC 110V/220V, 50-60Hz |
| Adaptor power output | DC24V/2.5A |
| Printer power input | DC24V/2.5A |
| Cash Drawer | DC 12-24V/1A |
| Work Temperature | 0-45°C, Dampness: 10-80% |
| Storage temperature | -10-50°C, Dampness: 10-90% |

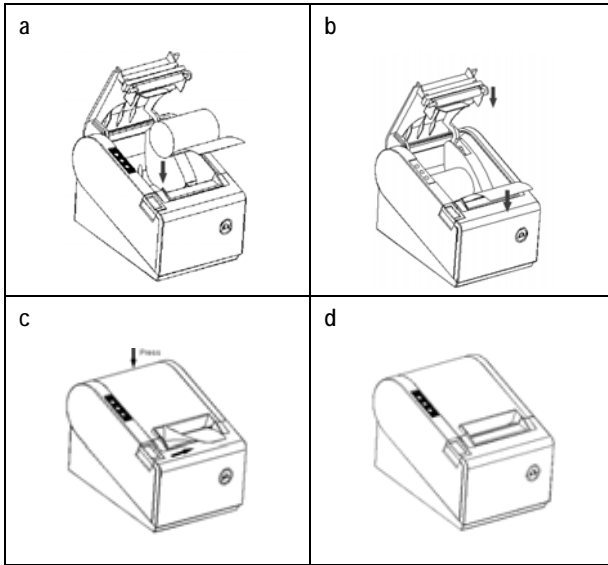
Connection

- a. Connect the adapter cable to power connector of the printer.
- b. Connect the interface cable to the connector on the rear panel of the printer.
- c. Connect the cash drawer's RJ-11 phone jack to the connector on the rear panel.



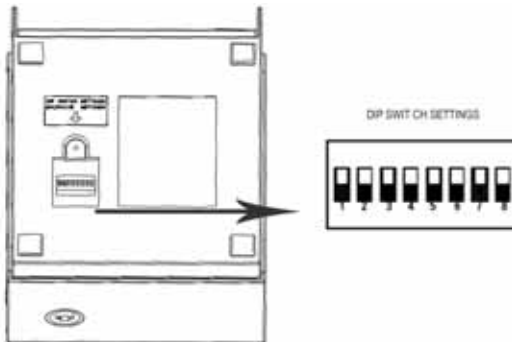
Paper Roll Installation

- a. Open the top cover, install the paper roll as the picture showing direction.
- b. Set the paper roll into the hollow, and pull on the leading edge of the paper toward you as shown:
- c. Press the center of printer cover firmly to prevent paper miss-loading.
- d. Tear off the paper outside the cover as shown.



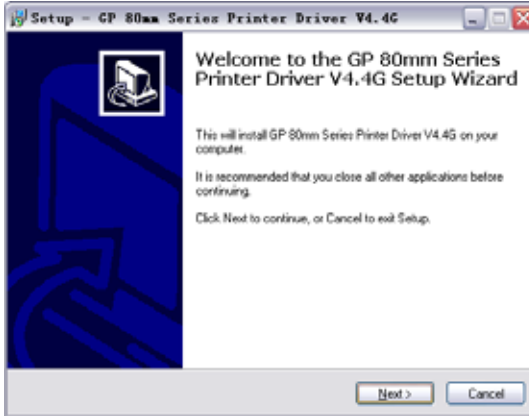
Set Print Mode (DIP Switch)

Set print mode by the DIP Switch, such as Black mark, Cutter, Language, Beep, Density, Speed mode...

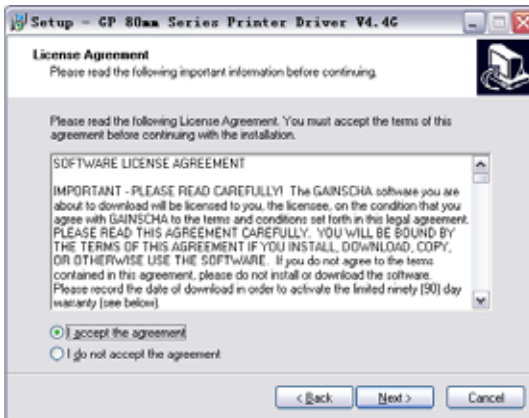


Driver Installation

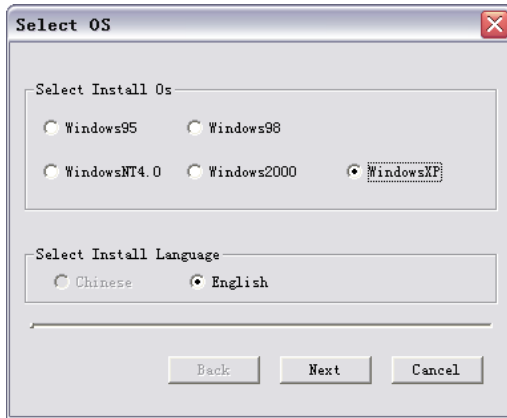
- a. Insert the bundled CD disk into the CD-ROM drive, in the CD-Rom menu, click DRV80EN V4.4G file to begin driver installation



- b. Please read and accept the principle first, and then continue installation.



c. Please choose the OS that matches with your computer system and press next.



d. Please select GP-80220II Series for Install module.



مزايا رئيسية

- * جودة طباعة عالية
- * ضجيج منخفض، سرعة طباعة عالية دعم مشغل الصندوق المالي
- * وزن صغير وشكل جميل
- * تكوين معقول، استخدام وصيانة بسيطة
- * منفذ الإتصال قابل لإختيار منفذ متوازي أو منفذ تسلسلي
- * مخزن مؤقت مدمج للوثائق (يستطيع تسلم الوثائق حين طباعة)
- * حساس الأوراق، توفير اوراق وفحصها تلقائيا
- * إمكانية تكبير وتعويض الرموز ووضع خط تحتها، تعديل فاصل بين سطرين
- * دعم طباعة صور مختلفة الكثافة وصور منزلة
- * دعم طباعة محددة عبر فحص علامة سوداء
- * استهلاك طاقة قليل، تكلفة منخفضة
- * توافق مع مجموعة أمور الطباعة ESC/POS، عدد الرموز المطبوعة وخطها
- في كل سطر قابلان لإختيار (تعديل مفتاح DIP)

تطبيقات

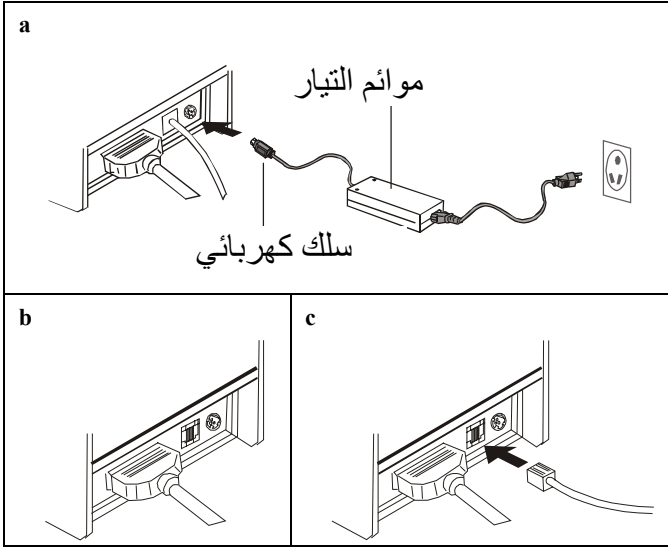
- * طباعة سندات نظام POS للجامع المالي الالكتروني
- * طباعة سندات نظام POS للتحويل الالكتروني (EFT)
- * طباعة سندات في قطاعات الرياضة والبريد والطيران المدني
- * طباعة سندات نظام الإستسفار والخدمة
- * طباعة وثائق أجهزة ومؤشرات المسح
- * طباعة سندات الضريبة والفااتورة

بارامتر التكنولوجيا

| | |
|---------------------|---|
| أسبوب طباعة | طابعة سندتات حرارية |
| سرعة طباعة | 220مم/ثانية |
| عرض ورق | 79.5 ± 0.5 مم |
| كثافة طباعة | 576 نقطة/سطر |
| حجم رمز | رمز ANK: خط A: 24*12 نقطة خط B: 17*9 نقطة الصينية البسيطة/القديمة: 24*24 نقطة |
| أمر طباعة | متوافق مع أمر ESC/POS |
| نوع منفذ | تسلسلي (RS232C)/متوازي/اتصال لاسلكي/ايتترنت/USB |
| قطاعة ورق آلية | قطع كامل أو نصفي |
| درجة أمانة | 100 الف سطر |
| نوع كود الخطوط | UPC-A/UC-E/JAN13(EAN13)/JAN8(EAN8)/ CODE39/ITF/CODABAR/CODE93/CODE128 |
| ارتفاع ورق | 0.06~0.08 مم(اجمالي ارتفاع يساور أو |
| ضغط دخل للموائم | AC 220V/50~60Hz |
| ضغط خرج للموائم | DC 24V/2.5A |
| ضغط دخل للطباعة | DC 24V/2.5A |
| تحكم الصندوق المالي | DC 12-24V/1A |
| درجة حرارة العمل | 0~50°C، الرطوبة: 10~80% |
| درجة حرارة تخزين | -10~60°C، الرطوبة 10~90% |

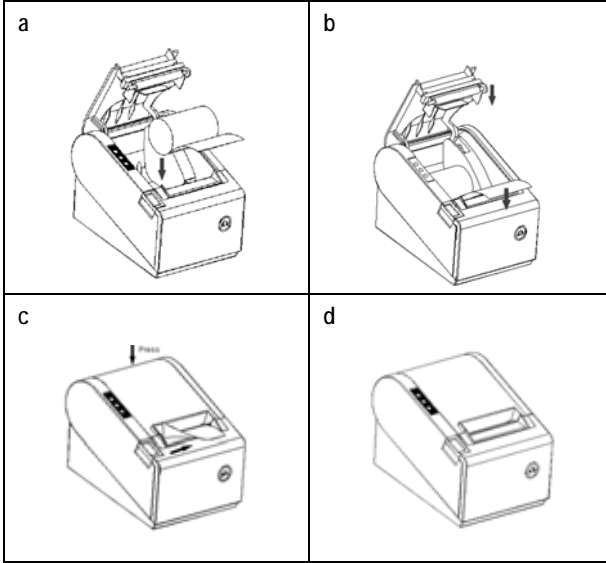
ربط بالطابعة

- أ. قم بربط كابل الموائم بوصلة طاقة الطابعة.
- ب. قم بتوصيل كابل الوصلة بمنفذ الطابعة الخلفي.
- ج. قم بتوصيل كابل الجامع المالي بمنفذ الجامع المالي خلف الطابعة.

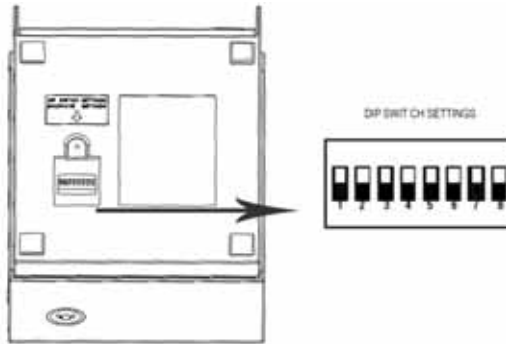


تركيب لفافة ورقية

- أ. افتح غطاء الطابعة الأعلى لتركيب اللفافة حسب اتجاه في الصورة.
- ب. جرّ جزء من الورق الى خارج الآلة، ثم اغلق الغطاء.
- ج. قم بتغطية الغطاء الأعلى جيدا. اضغط وسط غطاء الطابعة بشدة لتجنب انحراف الورق.
- د. اقطع الورقة الفائضة حسب ما يلي في الصورة.

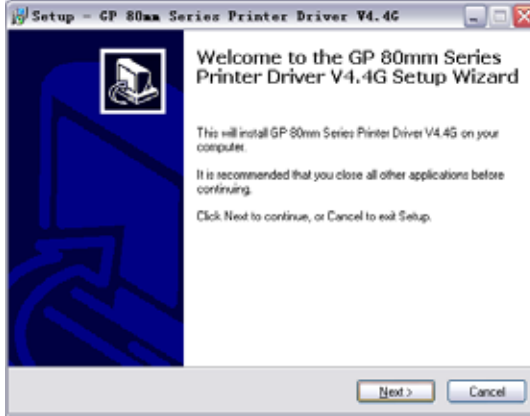


اضبط نمط الطباعة (مفتاح DIP)
 يمكن تغيير العلامة السوداء ونمط القطاعة واللغة والسرعة وسرعة الطباعة
 عبر ضبط مفتاح DIP.

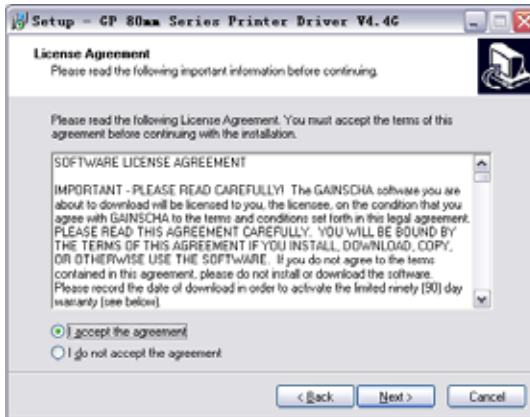


تركيب المشغل

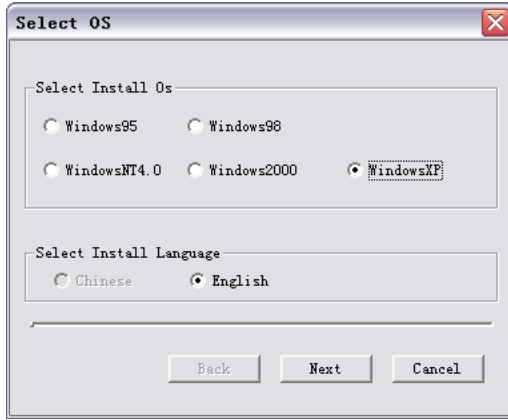
أ. ادخل قرص المشغل، انقر DRV80EN V4.4G في القائمة لبدء التركيب.



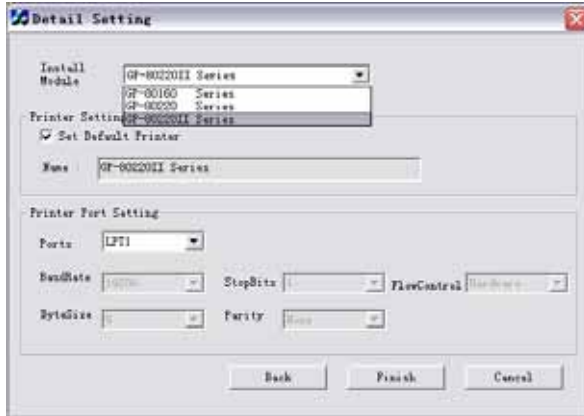
ب. اقرأ الشروط، قبلها لمواصلة التركيب.



ج. اختر نظام التشغيل المتوافق مع كمبيوترك لبدء الخطوة التالية.



GP-7645 اختر وحدة تركيب



注意事項

- * 印表機應安裝在穩固的地方，避免將印表機放在有振動和衝擊的地方。
- * 不要在高溫、濕度大以及污染嚴重的地方使用和儲存印表機。
- * 將印表機的電源適配器連接到一個適當的接地插座上。避免與大型電機或其他能夠導致電源電壓波動的設備使用同一插座。
- * 避免水或導電的物質（例如：金屬）進入印表機內部，一旦發生，應立即關閉電源。
- * 如果較長時間不使用印表機，請斷開印表機電源適配器的電源。
- * 用戶不得擅自拆卸印表機進行檢修或改造。
- * 電源適配器只使用隨機專配的電源適配器。
- * 為了保證列印質量和產品的壽命，建議使用優質的打印紙和色帶。
- * 當拔插連接線時，請確認印表機電源處於關閉狀態。
- * 當拔插印表機電源線時，請手拿印表機電源接頭的箭頭處。
- * 請妥善保管本手冊，以備**使用參考**。

應用領域

- * 電子收銀機 POS 系統票據列印
- * 電子轉帳(EFT)POS 系統票據列印
- * 體育、郵政、民航的票據列印
- * 查詢、服務系統的票據列印
- * 測量儀器儀錶資料列印
- * 稅務、賬單票據列印

主要特點

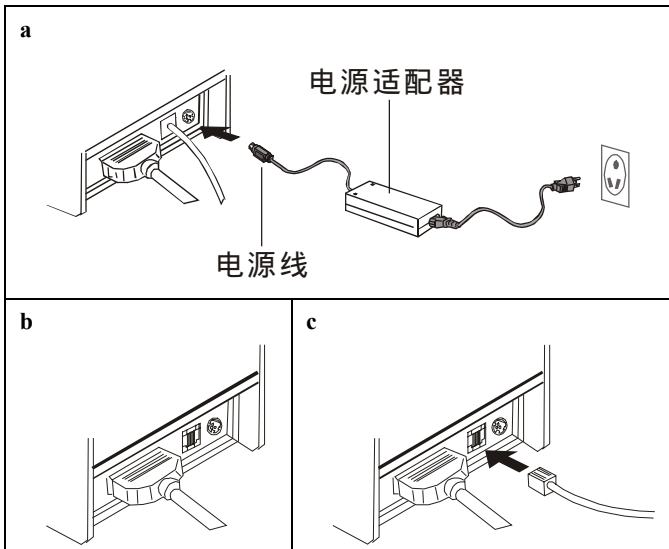
- * 列印質量高
- * 低噪音、高速列印
- * 支援錢箱驅動
- * 小巧輕便，造型美觀
- * 結構合理，使用維護簡便
- * 通訊介面可選平行埠或序列埠
- * 內置資料緩衝器（列印時可以接收列印資料）
- * 字元可以放大、加粗、下劃線列印，可調整字元行間距及左右間距列印
- * 支援不同密度點陣圖及下載圖形列印
- * 功耗小，運行成本低
- * 相容 ESC/POS 列印指令集，每行列印字元數及字體可選（調整 DIP 開關）

技術參數

| | |
|---------|--|
| 列印方式 | 熱敏式票據印表機 |
| 列印速度 | 220 毫米/秒 |
| 紙寬 | 79.5±0.5 毫米 |
| 列印密度 | 576 點/行 |
| 字元大小 | ANK 字元: Font A: 12*24 點 Font B: 9*17 點 簡體/繁體: 24*24 點 |
| 列印命令 | 相容 ESC/POS 命令 |
| 介面類型 | 串口(RS232C)/並口/無線通訊/Ethernet/USB |
| 自動切紙刀 | 全切或半切 |
| 可靠性 | 38 萬行 |
| 條碼類型 | UPC-A/UC-E/JAN13(EAN13)/JAN8(EAN8)/ CODE39/ITF/CODABAR/CODE93/CODE128 |
| 紙厚 | 0.06~0.08 毫米 |
| 適配器電壓輸入 | AC 110V/220V, 50~60Hz |
| 適配器電壓輸出 | DC24V/2.5A |
| 印表機輸入電壓 | DC 24V/2.5A |
| 錢箱控制 | DC 12-24V/1A |
| 工作溫度 | 0~45°C, 濕度: 10~80% |
| 存儲溫度 | -10~60°C, 濕度: 10~90% |

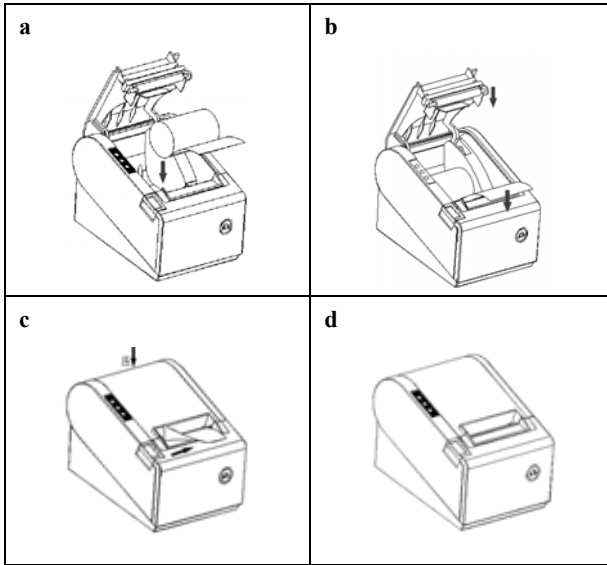
印表機連接

- a. 將適配器電纜連接到印表機電源介面上。
- b. 將介面電纜連接到印表機後面埠。
- c. 將收銀盒線連接到印表機後面的收銀盒介面上。



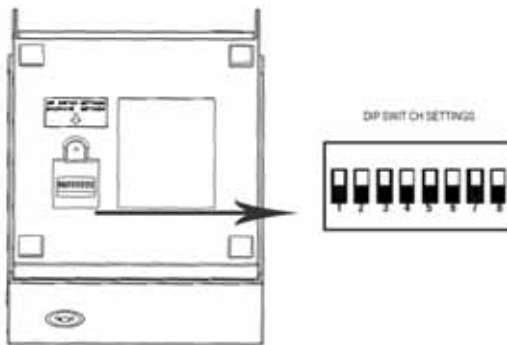
安裝紙卷

- a. 打開印表機上蓋.按照圖示方向安裝紙卷, 注意紙的方向
- b. 按照圖示方向拉出一段紙到機身外部, 併合上蓋子.
- c. 蓋好上蓋, 按住印表機蓋中部, 稍用力壓緊, 避免紙卷錯位.
- d. 按照圖示撕掉多餘的紙卷.



設定列印模式(DIP開關)

通過 DIP 開關的設定可能改變印表機的黑標、切刀、語言，速度、蜂鳴列印濃度等模式設置。

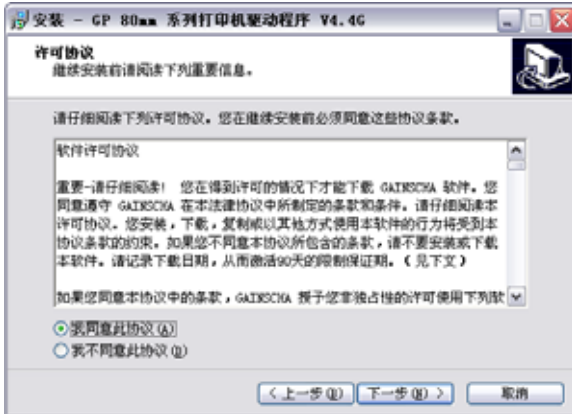


驅動安裝

- a. 插入驅動光碟,在功能表中點擊DRV 80CN V4.4G開始安裝.



- b. 閱讀條款說明,接受並繼續安裝.



- c. 選擇符合你的電腦的作業系統，點擊下一步。



- d. 選擇GP-80220II安裝模組。



*Welcome to choose our "Gprinter" mini printers, if you have
some questions and advices for our company, please contact
with us directly, we are ready to supply the best service for you!*

Gainscha Cyber photoelectrivity Co.,Ltd

ADD: Fl. 4&5,Baoli building NO.14 Jingle Road,

Jida District, Zhuhai(519020),Guangdong,China.

Tel: 86-756-3883829 3883827

Email: sales@gainscha.com

Fax: 86-756-3883828

Website: www.gainscha.com.cn

V.GP80-01En